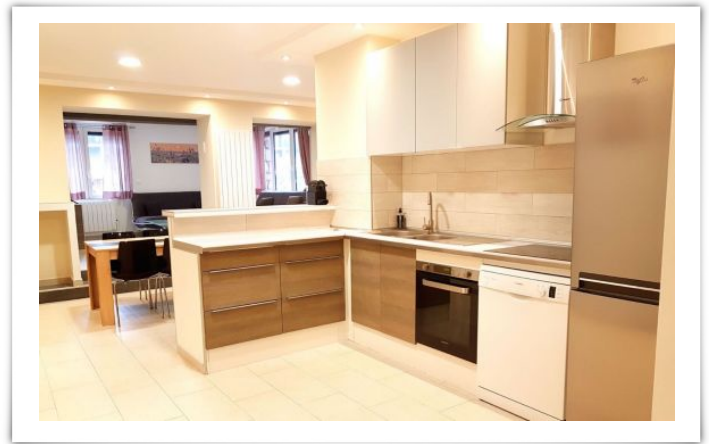


Logement 160m2:  
Grande capacité, tout  
équipé, très bien situé



Il s'agit de 2 appartements mitoyens avec SAS d'entrée privé. Dans le premier appartement : Séjour avec canapé lit (2 couchages) Cuisine américaine très fonctionnelle (frigo, congélateur, four, micro ondes, plaques électriques à induction, bouilloire, grill pain, cafetière...) 1 coin nuit avec lit superposé triple (3 couchages) 1 grande chambre avec lit double (2 couchages) 1 salle de bains avec douche, WC, machine à laver et sèche serviettes. Expo SUD. Dans le second appartement : Séjour avec 2 canapés lits (4 couchages), TV et table basse. Coin repas avec grande table à manger. Cuisine américaine entièrement équipée (frigo, congélateur, micro ondes, cafetière, bouilloire, plaques à induction, four, machine à laver, sèche linge, grill pain, 2 laves vaisselles, ...) 1 coin nuit avec lit superposé triple (3 couchages) 1 grande chambre avec lit double (2 couchages) 1 seconde grande chambre avec lit double (2 couchages) 1 suite parentale avec lit double (2 couchages) et salle de bains (douche + WC). 1 salle de bains avec baignoire et WC. 1 WC indépendant. EXPO EST. WIFI. Ce logement a été créé avec goût. La literie est de très bonne qualité. Tous les couchages sont équipés de couettes et d'oreiller. 2 places de parking. Rangement prévu pour les skis. Très bien situé, en face du rassemblement ESF de champamé et du télésiège de Belle étoile. Tous les commerces sont à proximité. Entrée indépendante.



## SECTEUR CHAMPAMÉ

Résidence « MARMOTTES »

Appartement T6 - 160 m<sup>2</sup>

**LES DEUX ALPES**

Exposition Sud-est

## Meublé - Bon état

4 chambres

RDC

Chauffage individuel électrique

<http://www.accueilservicesplus.fr>

asp2alpes@gmail.com

06 37 99 21 67

